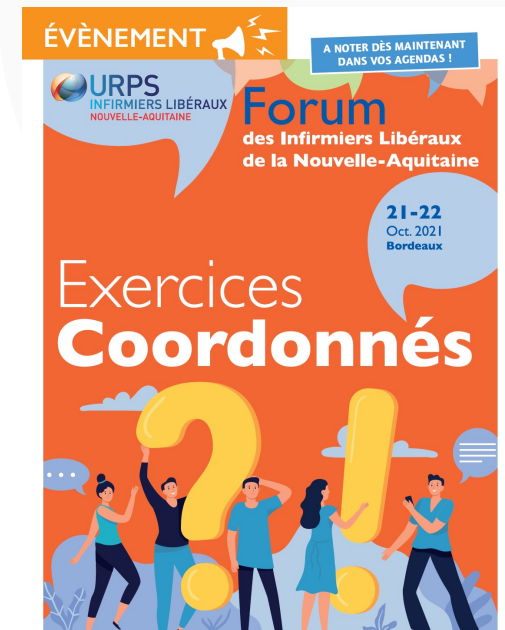


# Programme / Jeudi 21 octobre 2021



1<sup>er</sup> Forum des IDEL  
Nouvelle-Aquitaine

Cité mondiale  
Bordeaux



8h00-8h45

9h00-9h30

9h30-10h30

*Pause 30 mn*

11h00-12h00

12h00-13h30

13h30-14h30

14h45 -15h45

*Pause 30 mn*

16h15 – 17h15

17h15 – 17h30

E  
X  
P  
O  
S  
I  
T  
I  
O  
N  
  
C  
O  
N  
T  
I  
N  
U  
E

Ouverture des portes - Café d'accueil

Introduction inaugurale

Conférence : ESP, MSP, CPTS...?

Table ronde : Retours d'expériences

Pause déjeuner

Ateliers

Atelier 1  
Paaco-Globule

Atelier 2  
L'installation en  
libéral

Atelier 3  
La fin de carrière

Atelier 4  
La RAAC / chir  
ambulatoire

Ateliers

Atelier 5  
Thrombose et  
cancer

Atelier 6  
Les outils  
numériques

Atelier 7  
Les PTA

Atelier 8  
Point sur la grippe  
(Sanofi Pasteur)

Conférence : Partage d'information(s)

Clôture - Fermeture des portes

# Programme / Vendredi 22 octobre 2021



8h00-8h45

9h00-9h30

9h30-10h30

*Pause 30 mn*

11h00-12h00

12h00-13h30

13h30-14h30

*Pause 30 mn*

15h00 – 16h15

16h15 -16h30

EXPOSITION  
CONTINUE

Ouverture des portes - Café d'accueil

Introduction inaugurale

Table ronde : Les soins palliatifs

Ateliers

Atelier 9  
Paaco-Globule

Atelier 10  
Fin de carrière

Atelier 11  
Les CPTS

Atelier 12  
RAAC / chir ambu

Pause déjeuner

Ateliers

Atelier 13  
Accidents de parcours  
(carrière libérale)

Atelier 14  
Outils  
numériques

Atelier 15  
PTA

Atelier 16  
Point sur la grippe  
(Sanofi Pasteur)

Conférence : L'exercice en cabinet (contrats, collaboration, installation...)

Clôture - Fermeture des portes

1<sup>er</sup> Forum des IDEL  
Nouvelle-Aquitaine

Cité mondiale  
Bordeaux

