

La **seule** et **unique**
solution digitale gratuite*
pour les infirmier(e)s
libéraux et **reconnue**
par la profession

PLATEFORME DE MISE EN RELATION ENTRE LES ÉTABLISSEMENTS
DE SANTÉ ET LES INFIRMIER(E)S LIBÉRAUX



Accessible
24h / 24 - 7j / 7

9 bonnes raisons

de rejoindre la communauté inzee.care

- 01** Déjà **plus de 6500 infirmier(e)s libéraux inscrits** sur inzee.care et de nombreux établissements utilisateurs de cette solution, soutenue par l'URPS de votre région.
- 02** **Simple et intuitive**, inzee.care facilite les prises en charge et **vous fait gagner du temps** en évitant les nombreux appels et messages vocaux.
- 03** Le **gain de temps** permet de se concentrer sur son travail, sur la relation avec le patient.
- 04** inzee.care vous apporte une **meilleure visibilité auprès des établissements** et une garantie que les soins proches de votre cabinet vous sont envoyés.
- 05** **L'inscription est rapide et facile** : en 3 clics vous indiquez vos horaires de travail, les types de soins et la zone géographique d'intervention
- 06** La solution vous permet de **fluidifier votre activité** selon votre charge de travail.
- 07** Le financement est pris en charge par votre URPS ou votre syndicat ce qui vous permet de bénéficier d'une **solution gratuite à court et long terme**.
- 08** Vous accédez à des soins en sortie d'hospitalisation et vous **diversifiez les types de soins réalisés**.
- 09** Grâce à la **carte de coordination** prévue par inzee.care, vos patients habituels vous seront adressés **exclusivement**.

Comment ça marche ?

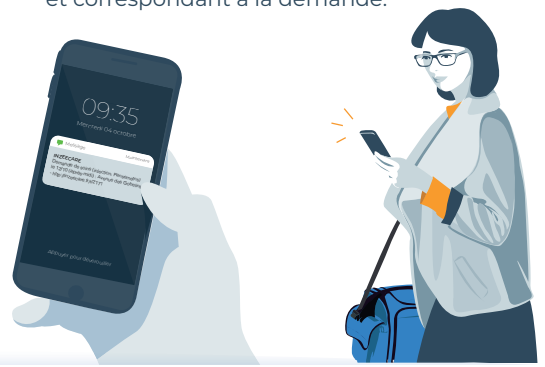
01

L'établissement fait sa demande de soins pour un patient sur la plateforme web.



02

inzee.care contacte par SMS les infirmier(e)s libéraux disponibles et correspondant à la demande.



03

Un(e) infirmier(e) libéral(e) accepte la demande de soin en cliquant sur le lien.



04

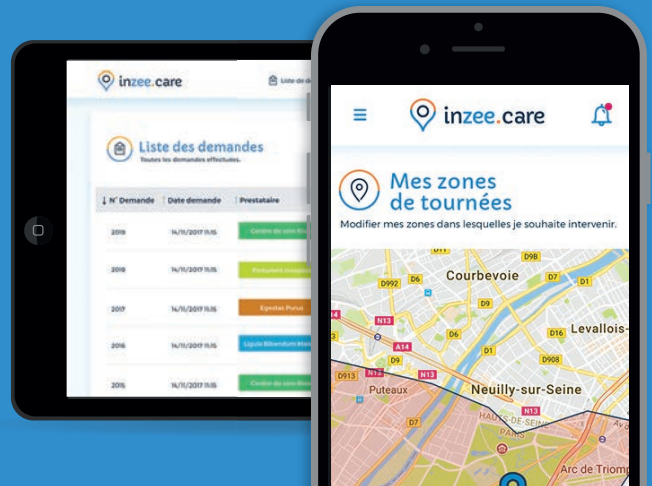
Seul l'infirmier(e) libéral(e) ayant accepté est mis en relation avec l'établissement demandeur.



05

La prise en charge est validée, la sortie du patient confirmée et la continuité des soins est assurée.

- Disponible 24h/24, 7 jours sur 7.
- Inscription depuis un téléphone mobile, un PC/MAC, tablette.
- Réception des demandes par SMS sur tout type de smartphone.
- Simple et intuitif.
- Gestion de vos disponibilités et de vos zones d'intervention.
- Mise en relation en temps réel entre l'établissement et un(e) infirmier(e) libéral(e) disponible et adapté(e) à la demande.
- Gestion de l'infirmier(e) libéral(e) référent du patient.



S'inscrire